

SCOOP EXL™

Toujours à côté du patient, dès l'immobilisation, lors du transport aux urgences jusqu'à l'intérieur des salles des départements de diagnostic et premiers secours.

UTILISATION FACILE

Permet à l'opérateur d'effectuer toutes les manœuvres de déplacement prévues pour le patient traumatisé dans n'importe quel milieu. Permet l'immobilisation du patient sur tous les types de sol à l'aide de l'intervention de seulement deux opérateurs. L'utilisation de SCOOP EXL™ est facile, rapide et sûre.

COMFORT

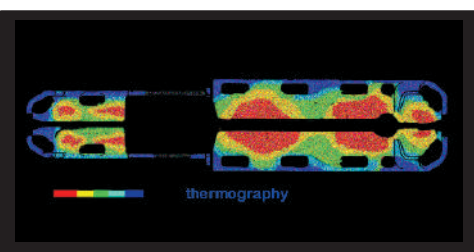
Grâce à sa forme concave, le patient est logé de manière optimale et confortable, en assurant un nombre supérieur de points de contact du corps par rapport à d'autres dispositifs médicaux d'immobilisation.

SÉCURITÉ

Le système de sécurité breveté Twin Safety Lock (TSL) évite toute ouverture accidentelle de la civière SCOOP EXL™. SCOOP EXL™ assure une désinfection aisée grâce à la facilité d'accès de tous ses composants.

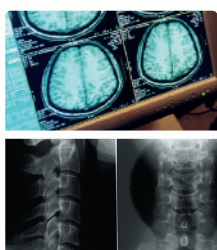
ERGONOMIE

Conçue et fabriquée selon des principes d'ergonomie de pointe, elle assure le maintien de la posture correcte de l'opérateur pendant toutes les manœuvres de secours et transport du patient.



ISOLATION THERMIQUE

SCOOP EXL™ offre une isolation thermique immédiate et efficace grâce au matériel plastique utilisé lors de sa fabrication.



DIAGNOSTIC

SCOOP EXL™ peut être utilisée pour les examens de diagnostic par imagerie radiologique nécessaires au traitement d'urgence de patients traumatisés. L'absence de matériaux ferromagnétiques permet son emploi lors des analyses de résonance magnétique.

Compatible avec
l'immobilisateur
B-lock



ESSAIS CLINIQUES

Les recherches réalisées auprès du Center for Emergency Medicine de l'Université de Pittsburgh certifient que le niveau d'immobilisation dorsale obtenu avec la civière SCOOP EXL™ équivaut à celui de la planche dorsale. Les études montrent également le nombre réduit de manœuvres nécessaire à l'opérateur qui impliquent moins de contraintes de la colonne vertébrale du patient.

COLORIS DISPONIBLES

JAUNE, ROUGE, VERT ET GRIS



DÉSINFECTION
AISÉE

DIMENSIONS COMPACTES ET PORTABILITÉ

Adaptabilité de la civière à tout type de patient, grâce à la possibilité de régler la longueur jusqu'à 2010 mm maximum. Son poids minimal et l'encombrement réduit permettent de la fermer et transporter aisément. Rangement à encombrement réduit dans l'ambulance.



CONFORMITÉ

Conforme à la **UNI EN 1865**
Système de blocage conforme à la **UNI EN 1789**

Amagnétique



CARACTÉRISTIQUES PRINCIPALES

- ▶ Fabriquée en alliage d'aluminium et polymères plastiques, HDPE.
- ▶ Système de fermeture de sécurité breveté Twin Safety Lock (TSL).
- ▶ Ergonomique.
- ▶ Repliable et démontable en 2 pièces.
- ▶ Longueur réglable jusqu'à 2010 mm.
- ▶ Compatible avec les examens de diagnostic par imagerie radiologique et résonance magnétique.
- ▶ Désinfection aisée.
- ▶ Compatible avec les sangles à accrochage rapide.
- ▶ Coloris disponibles : jaune, rouge, vert et gris.

SPÉCIFICATIONS TECHNIQUES

Longueur maximale	2010 mm / 79,13 in
Longueur minimale	1647 mm / 64,82 in
Largeur maximale	432 mm / 17 in
Encombrement une fois repliée	1200x430x80mm / 47x17x3,15 in
Poids	8 kg / 17,63 lbs
Capacité de charge	227 kg / 500,44 lbs

EMERGENCY KIT

- 1 Sac/sacoche
- 1 Civière SCOOP EXL™
- 1 Immobilisateur de tête B-lock
- 1 Collier cervical WizLoc
- 4 Sangles à mousqueton 436i
- 1 Couverture de survie jetable

cod 21-00026



KIT SCOOP EXL COMPLET

- 1 Civière SCOOP EXL™
- 1 Immobilisateur de tête B-lock
- 1 Sac pour B-lock
- 4 Sangles à mousqueton 436i

cod KIT-SCOOP EXL



ACCESSOIRES



Immobilisateur de tête

Immobilisateur de tête spécial, assure l'utilisation de la civière en tant que système d'immobilisation.

réf. 21-00022



Sangles

En vue de la sécurité du patient, grâce au système d'accrochage rapide, elles minimisent le temps d'application.

réf. 0314122



Blocage

Fabriqués et certifiés pour bloquer la civière SCOOP EXL en position verticale. Certifiés selon UNI EN 1789.

réf. 561-V

SCOOP EXL™

FERNO



FERNO TSL EXPANDER KIT

Un accessoire en alliage d'aluminium haute résistance à appliquer à la civière atraumatique Scoop EXL. Conçu pour le déplacement et le transport d'un patient de grande taille.

Grâce aux élingues Easy Lift, la civière Scoop EXL et le Kit Expandeur TSL peuvent également être utilisés avec les dispositifs de levage.

CARACTÉRISTIQUES PRINCIPALES

- capacité de charge de 227 kg
- montage en quelques secondes
- système de fermeture breveté pour éviter toute ouverture accidentelle de la civière
- entièrement assainissable
- sangles à éjection automatique haute charge en métal
- rangement aisé



LE KIT COMPREND :

- 2 expandeurs rouges
- 3 rallonges de sangles
- 1 sac de logement

FERNO

for Italy

P +39 051 6860028

✉ info.it@ferno.com

www.ferno.it

Numero Verde
800 501711

FERNO

for Schweiz

P +41-41-2596000

✉ info.ch@ferno.com

www.ferno-schweiz.ch